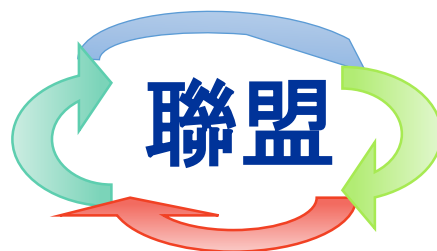




分級醫療網路合作執行成效



宜蘭員山醫院



宜蘭仁愛醫院



宜蘭仁愛醫療財團法人
宜蘭仁愛醫院

分級醫療網絡合作

113年支援宜蘭仁愛醫院					
支援機構	科別	醫師	頻率	星期	時間
財團法人羅許基金會羅東博愛醫院	心臟血管內科	陳韋成	每週	星期一	上午09:00-12:00
	心臟血管內科	雷孟桓	隔週	星期四	上午09:00-12:00
	心臟血管內科	陳朝欽	每週	星期五	下午14:00-17:00
			第二、第四週		晚上18:00-21:00
	心臟血管內科	江孟修	隔週	星期四	下午14:00-17:00
	心臟血管內科	陳仕康	隔週	星期三	下午14:00-17:00
	神經內科	劉競雄	每週	星期五	上午09:00-12:00
			隔週	星期六	上午09:00-12:00
	神經外科	許詠鈞	隔週	星期二	下午14:00-17:00
	神經外科	黃安平	隔週	星期二	下午14:00-17:00
骨科	鄭彥文	每週	星期五	下午14:00-19:00	
泌尿科	黃焜焜	每週	星期四	下午18:00-21:00	

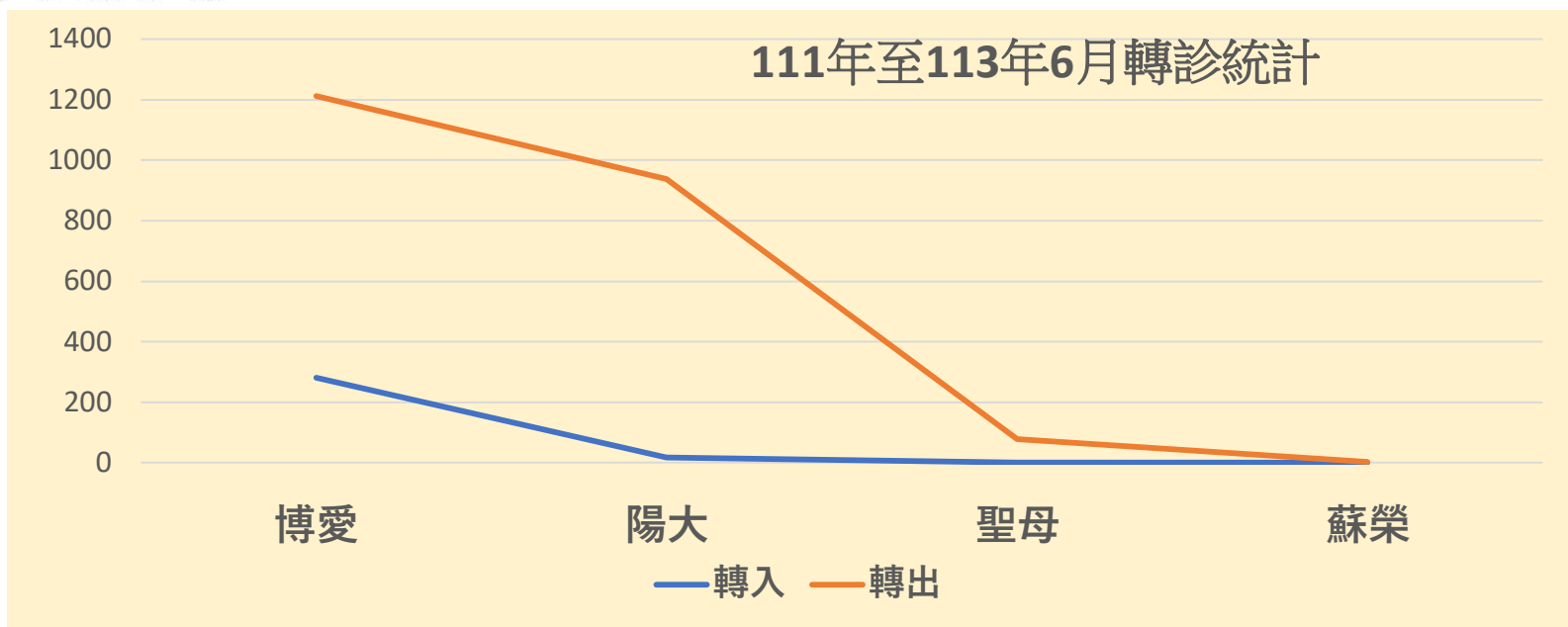
五科(心臟內科、神經內科、神經外科、骨科及泌尿科) 10名醫師支援

分級醫療網絡合作

113年支援宜蘭仁愛醫院					
支援機構	科別	醫師	頻率	星期	時間
財團法人羅許基金會 羅東博愛醫院	泌尿科	方立仁	每週	星期一	上午09:00-12:00
	眼科	陳楹樺	第二、第四週	星期五	下午13:30-16:30
	眼科	黃培維	第一、第三週	星期五	下午14:00-17:00
國立陽明交通大學	眼科	蔡德中	每月一次	星期三	下午14:00-16:30

博愛醫院：六科(心臟內科、神經內科、神經外科、骨科、泌尿科及眼科)
13名醫師支援
陽明交通大學：一科(眼科)

轉診統計



**統計111年-113年6月
轉診轉入共2,058位**

博愛:281位

陽大:17位

聖母:1位

蘇榮：0位

其他：2,040位

**統計111年-113年6月
轉診轉出共3,264位**

博愛:1,211位

陽大:937位

聖母:78位

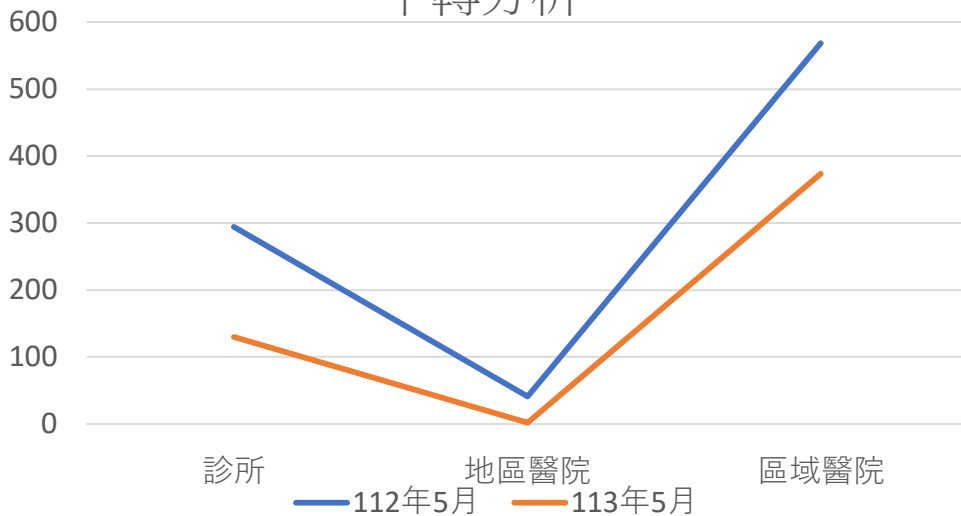
蘇榮：3位

其他：2,246位

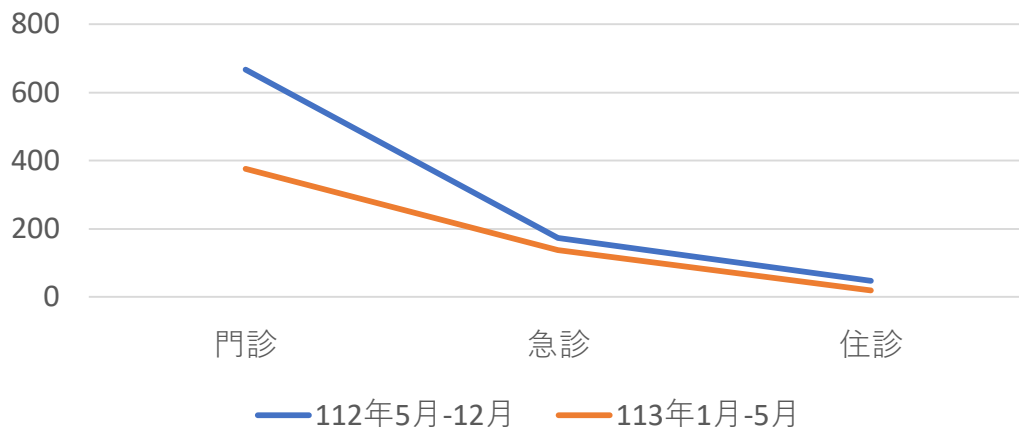
下轉成效分析

統計時間：112年05月-113年5月

下轉分析



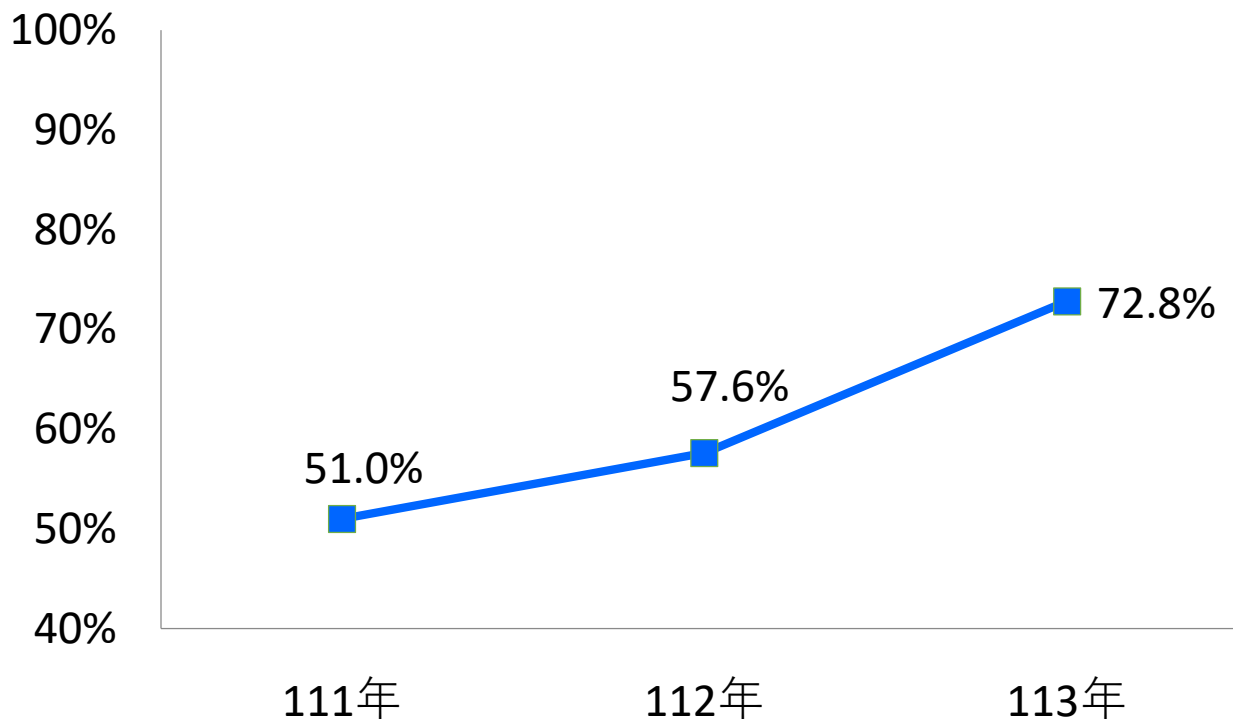
轉出單位



仁愛醫院占床率

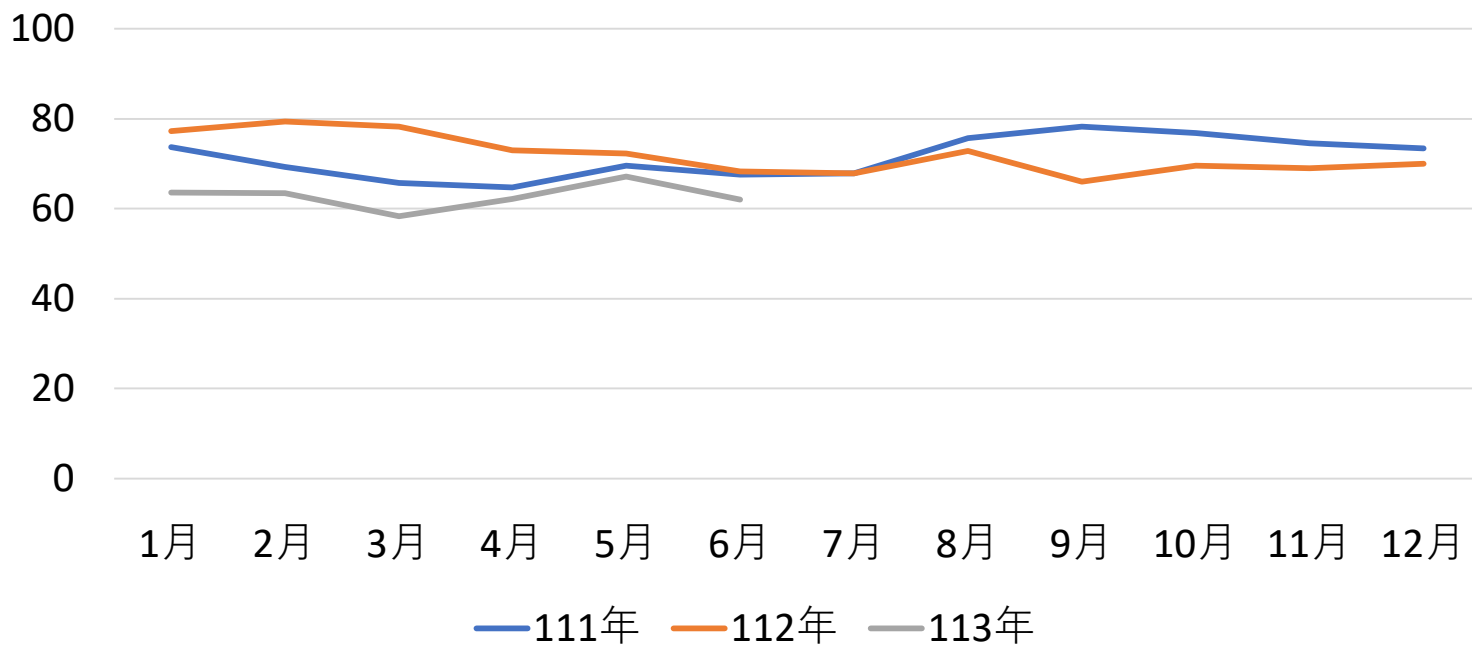
113年1月平均:78.43%(因人力不足關五樓病房)
113年2月平均:67.03%(關五樓病房)
113年3月平均:81.15%(關五樓病房)
113年4月平均:71.25(關五樓病房)
113年5月平均:75.00
113年6月平均:63.90

佔床率



宜蘭員山醫院占床率

占床率



	1月	2月	3月	4月	5月	6月	7月	8月	9月	10月	11月	12月	平均
111年	73.67	69.25	65.74	64.7	69.58	67.58	67.87	75.7	78.23	76.83	74.56	73.5	71.43
112年	77.22	79.35	78.2	73	72.35	68.3	67.9	72.9	66.03	69.54	69	70	71.98
113年	63.64	63.44	58.35	62.23	67.20	62.06							62.82



親 猶 病 視

療 醫 進 精

區 社 耕 深

進 促 康 健 動 推

護 照 人 全 提 供

