

# 宜蘭縣醫療照護銜接長照服務

宜蘭縣長期照護服務管理所

2026年01月21日

宜蘭縣政府衛生局

Public Health Bureau, Yilan County

## 1 出備銜接率

## 2 長照3.0 醫療到長照0時差 宜蘭Ready GO 活動

## 3 長照-專業服務

## 4 HAH(在宅急症)

# Public Health Bureau Yilan County 宜蘭縣出備銜接率

醫院	評估且有 轉銜人數	完成評估個 案出院人數	銜接率
國立陽明交通大學附設醫院	265	295	89.83%
臺北榮民總醫院蘇澳分院	73	76	96.05%
臺北榮民總醫院員山分院	72	78	92.3%
宜蘭仁愛醫療財團法人宜蘭仁愛醫院	6	7	85.71%
醫療財團法人羅許基金會羅東博愛醫院	354	369	95.93%
天主教靈醫會醫療財團法人羅東聖母醫院	220	247	89.06%
天主教靈醫會醫療財團法人礁溪杏和醫院	1	1	84.61%
宜蘭員山醫療財團法人宜蘭員山醫院	11	13	83.33%
海天醫療社團法人海天醫院	2	3	66.67%
宜蘭縣執行狀況	1,004	1,089	91.26%

# 長照3.0 醫療到長照0時差 宜蘭Ready GO 活動

日期：115年1月29日（星期四）

時間：09：00-10：30

地點：宜蘭縣政府1樓縣民大廳

# 長照3.0 醫療到長照0時差 宜蘭Ready GO 活動流程

時間	內容
08：30—09：00	相見歡—報到時間
09：00—09：20	縣長致歡迎詞 貴賓致詞
09：20—10：00	啟動儀式開始 1. 出院回家，長照交通我先行 2. 出院生活照顧，居家服務我來顧 3. 出院後移動不便，輔具即時來救援 4. 出院後體力能力變強，專業人員一起來協助 5. 出院準備銜接長照服務，醫院準備好了
10：00—10：20	長照3.0 醫療到長照0時差 宜蘭Ready GO 見證時刻
10：20—10：30	出院準備業務交流
10：30~	禮成

# 114年度長照專業服務核銷人次-年人次

醫院	114年完成核銷人次
國立陽明交通大學附設醫院	0
臺北榮民總醫院蘇澳分院	7
臺北榮民總醫院員山分院	3
宜蘭仁愛醫療財團法人宜蘭仁愛醫院	0
醫療財團法人羅許基金會羅東博愛醫院	160
天主教靈醫會醫療財團法人羅東聖母醫院	808
天主教靈醫會醫療財團法人礁溪杏和醫院	0
宜蘭員山醫療財團法人宜蘭員山醫院	0
海天醫療社團法人海天醫院	0

(統計至2025年1月至2025年12月止)

# 宜蘭縣健保居家醫療照護整合計畫

## -現況-

整合前4服務項目	整合後3照護階段 (宜蘭縣)
104年居家醫療試辦計畫	居家醫療91家
一般居家照護	重度居家醫療31家
呼吸居家照護	
安寧居家療護	
	安寧療護36家

居家醫療

醫院  
8家

衛生所  
12家

診所  
71家

重度居家醫療

居家護理所  
31家

安寧療護

醫院  
5家

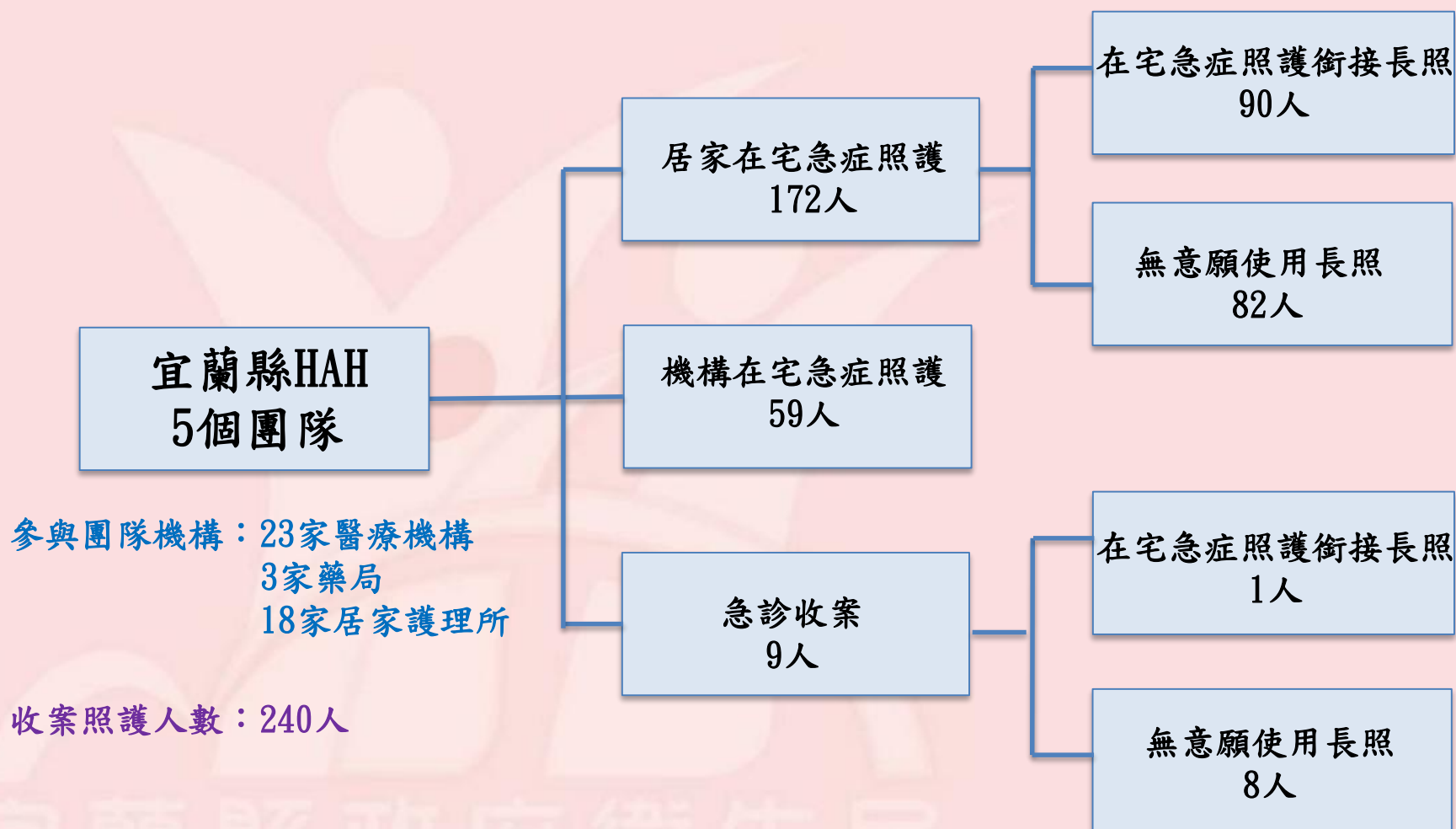
衛生所  
8家

診所  
6家

居家護理所  
17家

# 宜蘭縣在宅急症照護試辦計畫

## -一個案服務轉銜情形-

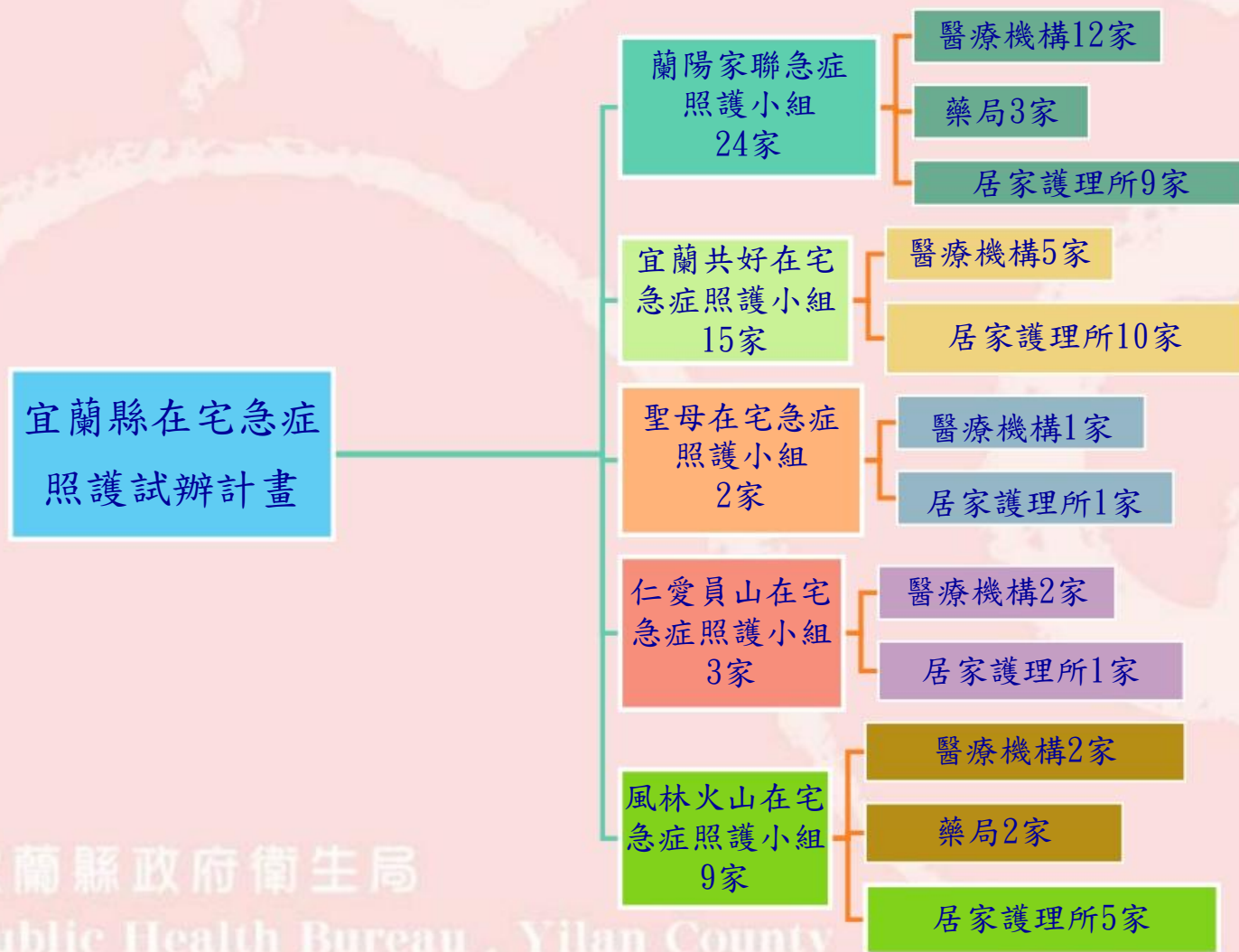


(統計至2025年1月至2025年12月止)



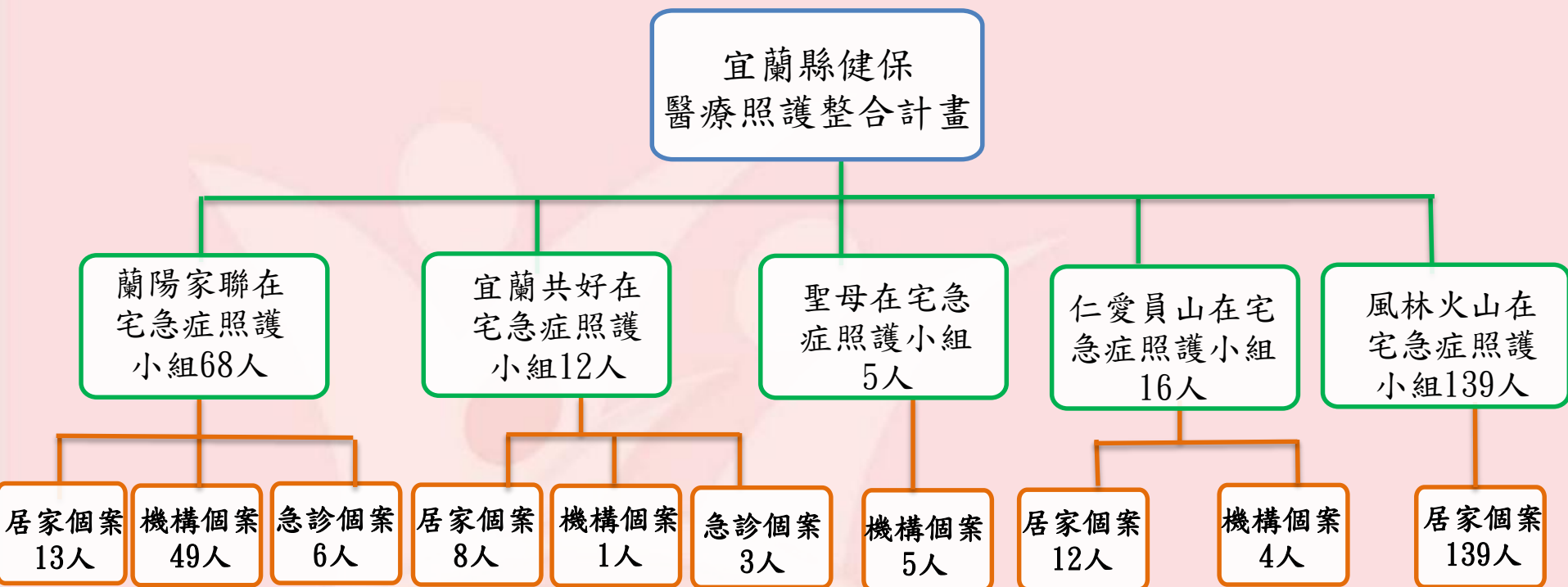
# 宜蘭縣在宅急症照護試辦計畫

## -團隊及合作機構現況-



# 宜蘭縣在宅急症照護試辦計畫

## -收案及服務現況-



(統計至2025年1月至2025年12月止)

# 宜蘭縣在宅急症照護試辦計畫

收治個案填寫google確實回填google表單人數

<https://docs.google.com/forms/d/10dPSjwfCoQgbbjWLpeMtLsa3-42ieG4fTUORHi3xNyo/edit>



簡報結束  
敬請指教