



分級醫療網路合作執行成效



宜蘭員山醫院



宜蘭仁愛醫院

日期：115 年 1 月 21 日
(三)

報告者：林坤淑 副院長

大綱

一、分級醫療網絡合作

★ 外院支援宜蘭仁愛醫院

★ 宜蘭仁愛醫院支援外院

二、轉診概況

三、佔床率分析



宜蘭仁愛醫療財團法人

宜蘭仁愛醫院

分級醫療網絡合作



分級醫療網絡合作

115 年支援宜蘭仁愛醫院

支援機構	科別	醫師	頻率	星期	時間
財團法人羅許基金會 羅東博愛醫院	心臟血管內科	陳朝欽	每週	星期五	下午 14:00-17:00
			第二、第四週		晚上 18:00-21:00
	神經內科	劉競雄	每週	星期五	上午 09:00-12:00
			隔週	星期六	上午 09:00-12:00
	神經外科	許詠鈞	隔週	星期二	下午 14:00-17:00
	神經外科	黃安平	隔週	星期二	下午 14:00-17:00
	骨科	李濟生	每週	星期一	上午 09:00-12:00
	骨科	張之嚴	隔週	星期二	上午 09:00-12:00
	骨科	鄭彥文	每週	星期五	下午 14:00-17:00
	骨科	陳劍龍	隔週	星期六	上午 09:00-12:00
	泌尿科	黃炯焜	每週	星期四	下午 18:00-21:00
	泌尿科	方立仁	每週	星期一	上午 09:00-12:00
	眼科	黃培維	第一、第三週	星期五	下午 14:00-17:00
天主教靈醫會醫療財團法人 羅東聖母醫院	心臟血管內科	陳群豐	每週	星期四、五、六	早上 08:00-12:00
新泰綜合醫院	心臟血管外科	陳全佑	每週	星期二	早上 08:00-12:00

分級醫療網絡合作

115 年宜蘭仁愛醫院支援他院

醫師	科別	醫院	頻率	星期	時間
于念主	新陳代謝科	財團法人羅許基金會羅東博愛醫院	每週	星期二	上午 09:00-12:00
林天立	直腸科	國立陽明交通大學附設醫院	每週	星期二	下午 14:00-17:00
			每週	星期三	上午 09:00-12:00
		臺北榮民總醫院蘇澳分院	每週	星期三	上午 13:00-16:30
江國賢	放射科	國立陽明交通大學附設醫院	每週	星期一至星期五	下午 14:00-15:00
		宜蘭員山醫療財團法人 宜蘭員山醫院	每週	星期一至星期五	上午 08:00-09:00
		宜蘭員山醫療財團法人 普門診所	每週	星期一至星期五	上午 09:00-10:00
		天主教靈醫會醫療財團法人 羅東聖母醫院	每週	星期日	整天 09:00-16:00
		臺灣基督教門諾會醫療財團法人	每週	星期一至星期五	晚上 22:00-00:00
		慈濟醫療財團法人花蓮慈濟醫院	每週	星期一至星期五	上午 10:00-11:00
溫敦光	急診醫學科	恆基醫療財團法人恆春基督教醫院	每月	急診排班	急診排班
		天主教仁慈醫療財團法人仁慈醫院	每月	急診排班	急診排班
伍泰毅	復健科	簡世霖診所	每週	星期二	早上 09:00-11:00
		汐止力康診所	每週	星期一、六	晚上 18:00-21:00
		王母力康診所	每週	星期一	晚上 18:00-

轉診轉入分析

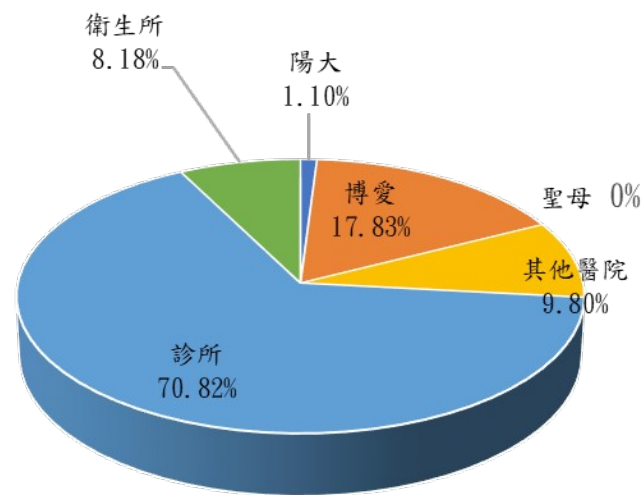


分級醫療轉診狀況－轉診轉入（全）

2025 年轉入院所統計

醫院名稱 月份	陽大	博愛	聖母	其它醫院	下轉合計	診所	衛生所	上轉合計	總合計
1	3	9	0	0	12	38	4	42	54
2	1	11	0	1	13	44	2	46	59
3	0	7	0	2	9	51	8	59	68
4	0	9	0	0	9	41	11	52	61
5	0	17	0	3	20	43	6	49	69
6	2	15	0	2	19	48	10	58	77
7	0	10	0	3	13	51	9	60	73
8	0	15	0	0	15	49	6	55	70
9	0	17	0	1	18	56	5	61	79
10	1	14	0	4	19	49	1	50	69
11	0	7	0	0	7	53	3	56	63
12	2	15	0	1	18	57	2	59	77
合計	9	146	0	17	172	580	67	647	819
百分比	5.4	84.8	0	9.8	100%	89.6	10.4	100%	
總佔比	1.10%	17.83%	0.00%	2.08%		70.82%	8.18%		100.00%

2025年轉入院所統計



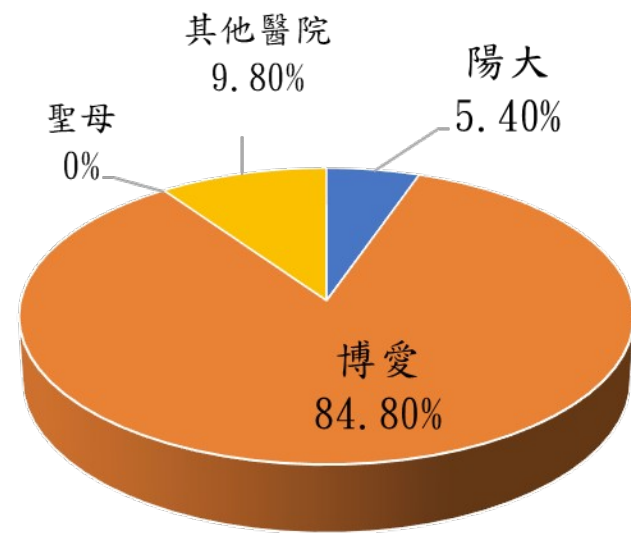
■ 陽大 ■ 博愛 ■ 聖母
■ 其他醫院 ■ 診所 ■ 衛生所

分級醫療轉診狀況－轉診轉入（區域醫

2025 年轉入院所統計

醫院 名稱	陽大	博愛	聖母	其它 醫院	下轉 合計
月份					
1	3	9	0	0	12
2	1	11	0	1	13
3	0	7	0	2	9
4	0	9	0	0	9
5	0	17	0	3	20
6	2	15	0	2	19
7	0	10	0	3	13
8	0	15	0	0	15
9	0	17	0	1	18
10	1	14	0	4	19
11	0	7	0	0	7
12	2	15	0	1	18
合計	9	146	0	17	172
百分比	5.4%	84.8%	0%	9.8%	100%

2025年轉入院所統計



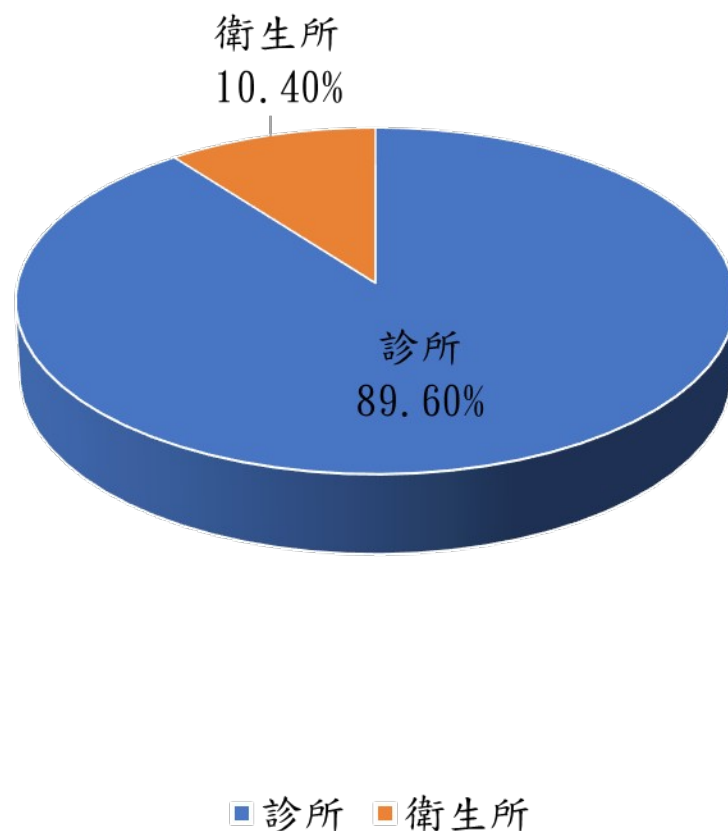
■ 陽大 ■ 博愛 ■ 聖母 ■ 其他醫院

分級醫療轉診狀況－轉診轉入（基層醫

2025 年轉入院所統計

醫院 名稱	診所	衛生所	上轉 合計
月份			
1	38	4	42
2	44	2	46
3	51	8	59
4	41	11	52
5	43	6	49
6	48	10	58
7	51	9	60
8	49	6	55
9	56	5	61
10	49	1	50
11	53	3	56
12	57	2	59
合計	580	67	647
百分比	89.6	10.4	100%

2025年轉診轉入

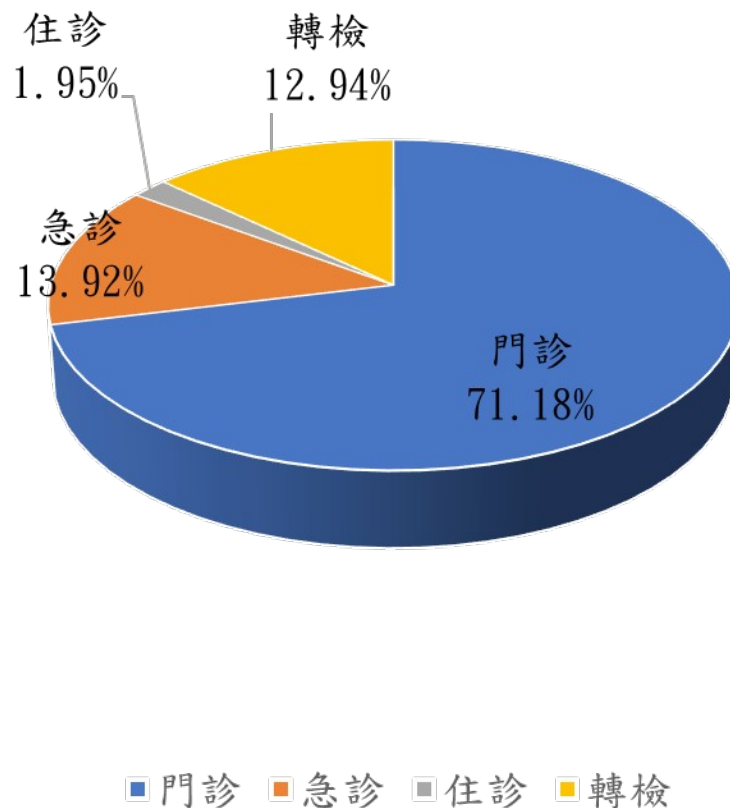


分級醫療轉診狀況－轉診轉入（原因）

2025 轉入分析統計表

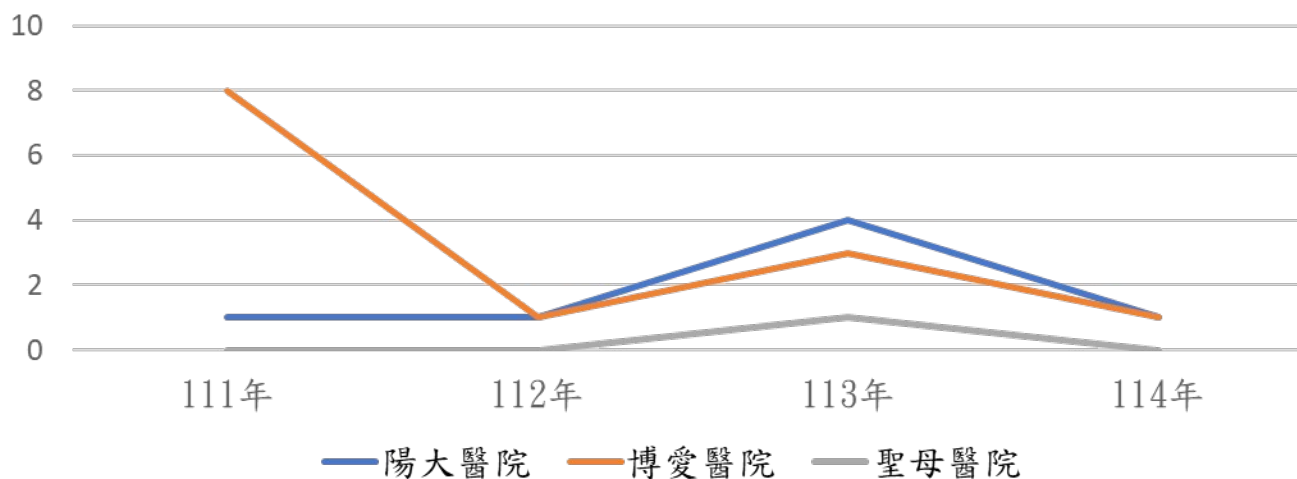
	門診	急診	住診	轉檢	合計
1 月	40	9	2	3	54
2 月	42	7	0	10	59
3 月	54	6	1	7	68
4 月	50	8	0	3	61
5 月	41	6	1	21	69
6 月	54	9	0	14	77
7 月	52	5	1	15	73
8 月	52	12	3	3	70
9 月	53	14	4	8	79
10 月	51	10	3	5	69
11 月	40	12	1	10	63
12 月	54	16	0	7	77
合計	583	114	16	106	819
百分比	71.18%	13.92%	1.95%	12.94%	100.00%

2025轉入分析統計表



區域醫院轉入 -- 住院

區域醫療轉入-住院



	111 年	112 年	113 年	114 年
陽大醫院	1	1	4	1
博愛醫院	8	1	3	1
聖母醫院	0	0	1	0

轉診轉出分析

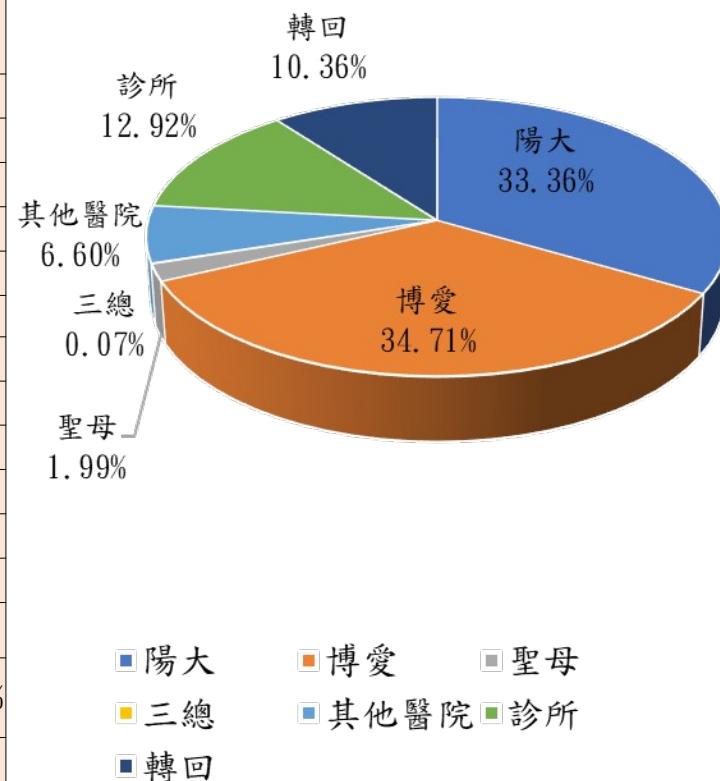


分級醫療轉診狀況－轉診轉出（全部）

2025 年轉出院所統計

醫院名稱	陽大	博愛	聖母	三總	其它醫院	上轉合計	下轉診所	轉診轉回	合計
月份									
1	40	32	2	0	8	82	12	4	98
2	34	44	5	0	5	88	13	12	113
3	37	37	0	0	6	80	26	13	119
4	40	49	3	0	13	105	27	6	138
5	50	59	4	0	14	127	13	17	157
6	37	56	5	0	5	103	18	18	139
7	41	54	1	0	6	102	21	14	137
8	43	33	1	1	11	89	8	10	107
9	36	38	3	0	5	82	14	14	110
10	45	30	3	0	5	83	11	11	105
11	29	20	1	0	5	55	5	12	72
12	38	37	0	0	10	85	14	15	114
合計	470	489	28	1	93	1081	182	146	1409
總佔比	33.4%	34.7%	2%	0.1%	6.6%		12.9%	10.4%	100.00%
百分比	43.5%	45.2%	2.6%	0.1%	8.6%		55.5%	44.5%	

2025年轉診轉出院所統計

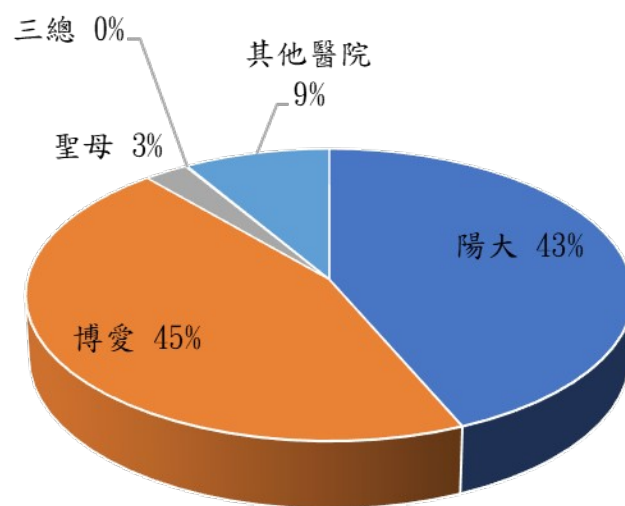


分級醫療轉診狀況－轉診轉出（區域醫

2025 年轉出院所統計

醫院名稱	陽大	博愛	聖母	三總	其它醫院	上轉合計
月份						
1	40	32	2	0	8	82
2	34	44	5	0	5	88
3	37	37	0	0	6	80
4	40	49	3	0	13	105
5	50	59	4	0	14	127
6	37	56	5	0	5	103
7	41	54	1	0	6	102
8	43	33	1	1	11	89
9	36	38	3	0	5	82
10	45	30	3	0	5	83
11	29	20	1	0	5	55
12	38	37	0	0	10	85
合計	470	489	28	1	93	1081
百分比	43.5%	45.2%	2.6%	0.1%	8.6%	100%

2025轉診轉出(區域醫院)



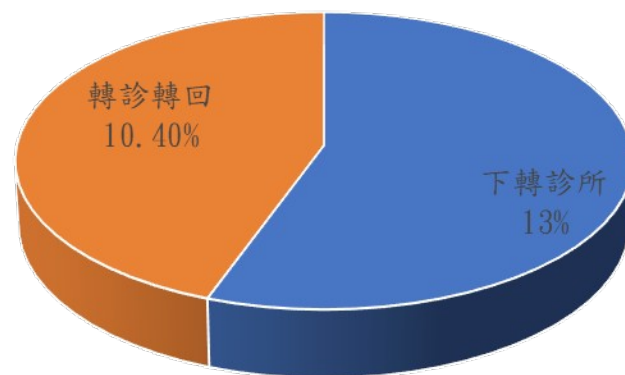
■ 陽大 ■ 博愛 ■ 聖母
■ 三總 ■ 其他醫院

分級醫療轉診狀況－轉診轉出（下轉、轉

2025 年轉出院所統計

醫院名稱	上轉 合計	下轉 診所	轉診 轉回	合計
月份				
1	82	12	4	98
2	88	13	12	113
3	80	26	13	119
4	105	27	6	138
5	127	13	17	157
6	103	18	18	139
7	102	21	14	137
8	89	8	10	107
9	82	14	14	110
10	83	11	11	105
11	55	5	12	72
12	85	14	15	114
合計	1081	182	146	1409
百分比	100%	55.5%	44.5%	

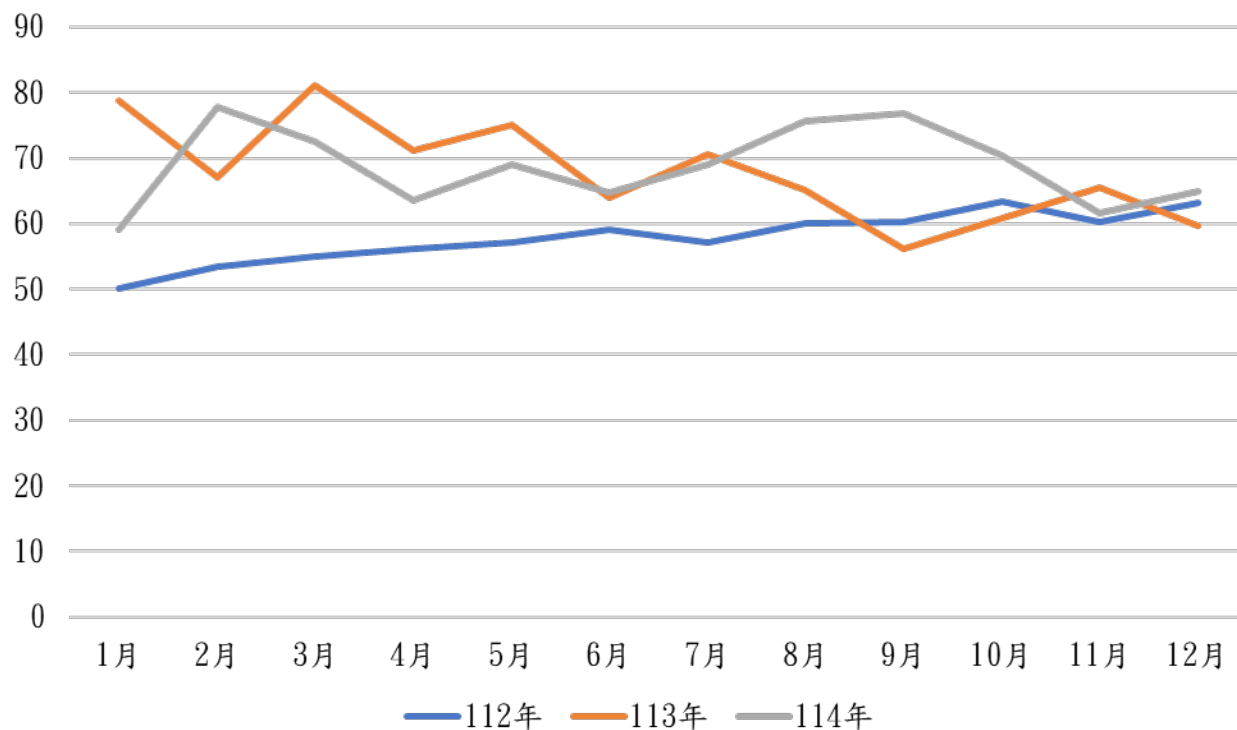
2025年轉診轉出(下轉、轉回)



■ 下轉診所 ■ 轉診轉回

宜蘭仁愛醫院占床率

112年-114年占床率



月份	1 月	2 月	3 月	4 月	5 月	6 月	7 月	8 月	9 月	10 月	11 月	12 月	平均
112 年	50.1	53.5	55.1	56.1	57.1	59	57.2	60.1	61.2	63.4	60.2	63.2	58
113 年	78.4	67	81.1	71.2	75	63.9	70.5	65.2	56.2	60.9	65.5	59.6	67.9
114 年	59.07	77.8	72.58	63.54	68.96	64.69	69	75.7	76.8	70.46	61.56	64.92	68.75



視病猶親

精進醫療

深耕社區

推動健康促進

提供全人照護

